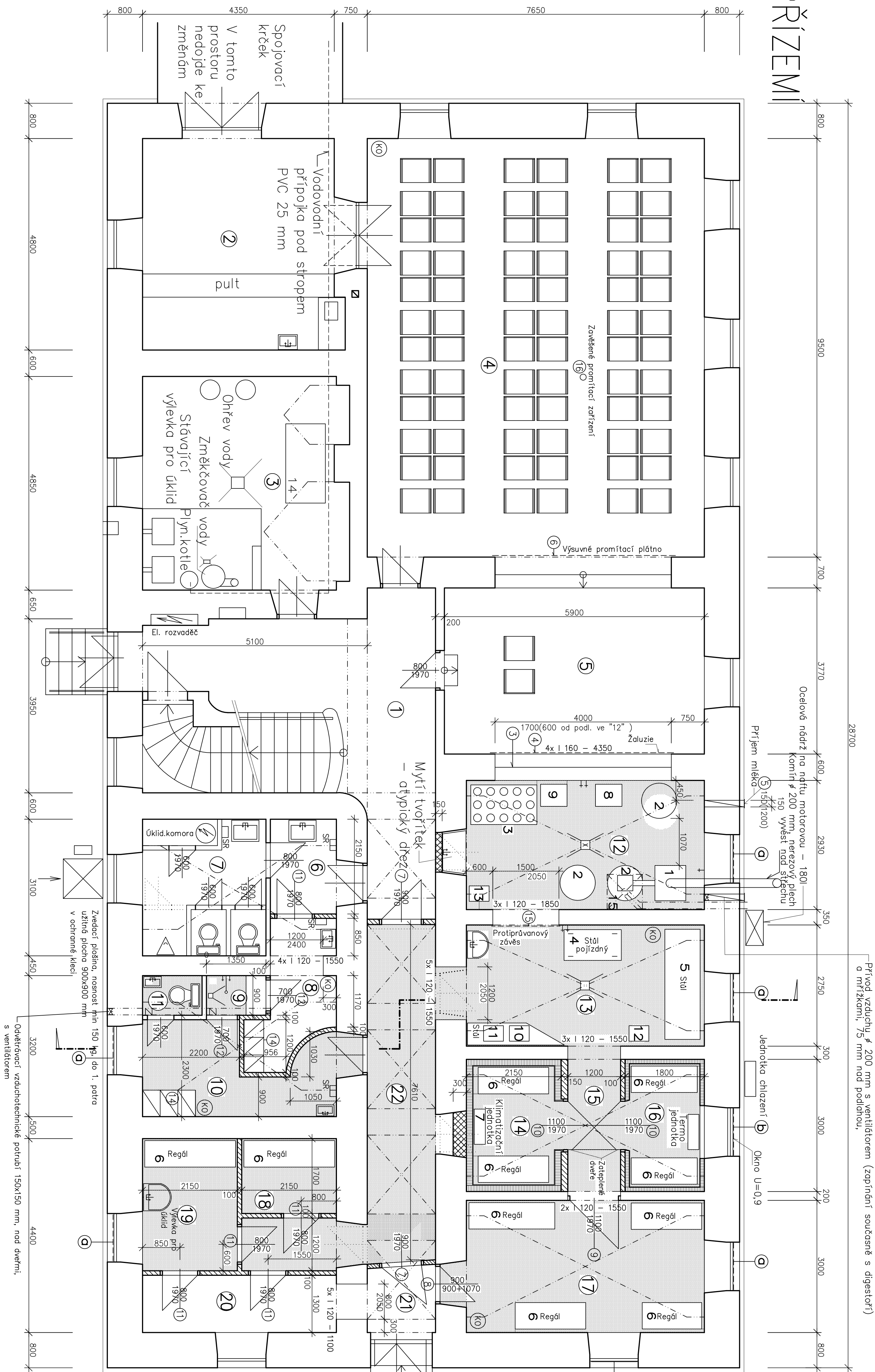


PŘÍZEMÍ



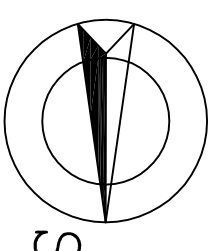
LEGENDA

Ozn.	Místnost – účel	Plocha m ²	Úprava podlahy	Poznámka
1	Chodba se schodištěm	34,93	Keram. dlažba Schody – PVC	Keramický soklík
2	Vstupní hala	20,90	Koberec	
3	Technická místnost	21,10	Beton	Keram. obkl.stěn v. 1,5 m
4	Účebna	72,70	Výšky	Dřevěný obklad stěn
5	Jevišť s výhledem do výrobny prostoru	22,25	Dřevo	Dřevěný obklad stěn
6	Předstih	3,22	Keram. dlažba	Keramický soklík Obklad za umyvadlem 1,65
7	WC muži	8,68	Keram. dlažba	Keram. obkl.stěn
8	Šatna "špinavá" zaměstnanci	5,50	Keram. dlažba	Keramický soklík
9	Sprcha zaměstnanci	1,22	Keram. dlažba	Keram. obkl.stěn v. 2,4 m
10	Šatna "čistá" zaměstnanci	7,70	Keram. dlažba	Keramický soklík
11	WC zaměstnanci	1,22	Keram. dlažba	Keram. obkl.stěn v. 1,5 m
12	Sýrarna	14,85	Keram. dlažba	Keram. obkl.stěn v. 2,4 m
13	Solení, balení	15,83	Keram. dlažba	Keram. obkl.stěn v. 2,4 m
14	Chladárna	6,45	Keram. dlažba	Keram. obkl.stěn na celou výšku + tepelná izolace
15	Spojovací chodba	4,20	Keram. dlažba	Keram. obkl.stěn v. 2,1 m
16	Zdraní jogurtů	5,40	Keram. dlažba	Keram. obkl.stěn na celou výšku + tepelná izolace
17	Sklad obalů	16,20	Keram. dlažba	Keram. obkl.stěn v. 2,1 m
18	Sklad potravinářských přísad	3,66	Keram. dlažba	Keram. obkl.stěn v. 2,1 m
19	Sklad úklidových prostředků	6,45	Keram. dlažba	Keram. obkl.stěn v. 2,1 m
20	Chodba	6,50	Keram. dlažba	Keramický soklík
21	Zádveři	2,33	Keram. dlažba	Keramický soklík
22	Chodba	11,87	Keram. dlažba	Keramický soklík

Technologické vybavení

- 1 Výrobní jednotka
- 2 Varný kód
- 3 Syrovský stůl s tvořítky pojízdný
- 4 Pojízdný stůl
- 5 Pracovní stůl
- 6 Regál
- 7 Klimatizační jednotka
- 8 Odstředivka mléka
- 9 Masešnice
- 10 Vakuumová batlička
- 11 Klasická batlička
- 12 Váha s etiketovačkou
- 13 Analyzátor složek mléka
- 14 Výrobník leadové vody
- 15 Digestor 800x800 mm s odtahem

Poznámka :
Mezi technologickým zařízením, které bude ukotveno ke stávající, a také v ostatních prostorách budov, širší průchodem, odpovídá požadavkům ČSN 26 9010 (Štřky a výšky cest a uliček.



Do oken ve výrobních prostorech budou osazeny sítě proti hmyzu

☐ Části minimálněkarný s "čistým provozem"

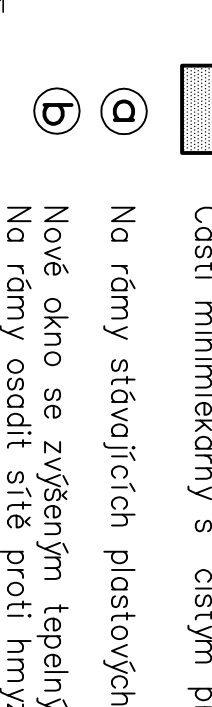
☒ a) Na rámy stávajících plastových oken osadí sítě proti hmyzu

☐ b) Nové okno se zvýšeným tepelným odporem


Na rámy osadí sítě proti hmyzu

☒ c) Koš na odpadky kovový s vyjímadelnou voškou a nohou ovládaným víklem


☐ d) Vnitřní tepelné izolace z pěnového skla



V místnostech **14, 16** bude tepelné izolování podhled se světlo výšku 2,6 m



S

VYPRACOVAL	ZODP. PROJ.	AUTORIZOVAL	
Ing. Chronek		Ing. Chronek	
Kraj, úřad Pardubice	Míst. úřad Lanškroun		
INVESTOR: Pardubický kraj			
ACCE Síťední škola zemědělská a veterinární Lanškroun – modernizace a vřavení školy			
OBSAH			
Přidorys přizemí – stavební úpravy			
			
		<p>Tržba 3 Přestřelov 7200551024 Telefon 0062 360012</p>	
STUPEN	DPS		
DATUM	7/2013		
FORMÁT	10x A4		
ZAK. ČÍSLO	35/13		
MÉR. 1:50	ČÍSLO VÝK.		
KÓTY V MM	D1.1.b.6		